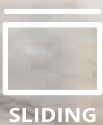




**HERCULE**®



SLIDING

**Schiebesystem für Türen und Tore bis 3.000 kg**

Entwickler und Hersteller von Schiebesystemen seit 1920

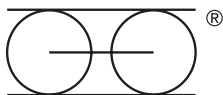
[www.mantion.de](http://www.mantion.de)

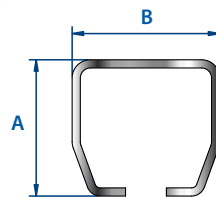
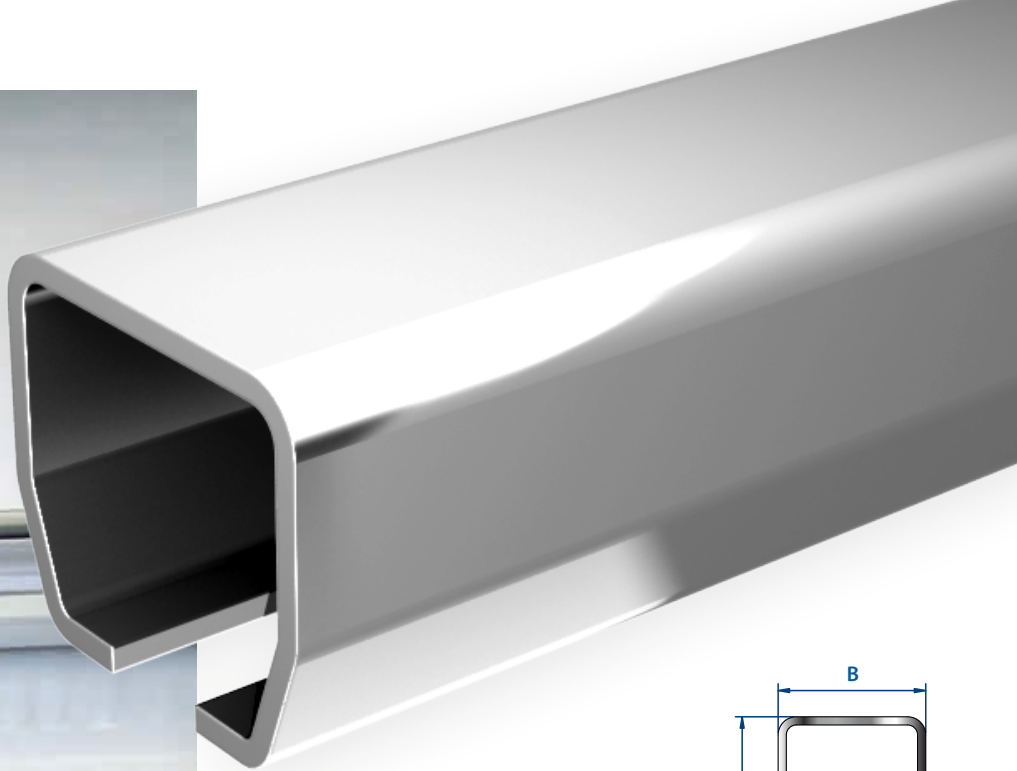
## Vielseitig und individuell

Entdecken Sie unsere HERCULE®-Reihe - das Schiebesystem für Türen und Tore mit einer **Traglast von 90 kg bis 3.000 kg**.

Die HERCULE®-Reihe wird in unserem Werk in Besançon (Frankreich) hergestellt und umfasst **6 verschiedene Schienenprofile**. Diese Produktreihe ist in **Rohstahl, verzinktem Stahl oder Edelstahl** für den Einsatz in korrosiven Umgebungen erhältlich.

Dadurch ist sie sehr vielseitig einsetzbar: Ob als **geradläufiges** Schiebesystem oder mit einer **Kurvenschiene** bis hin zur **Fördertechnikanlage**.





**ABMESSUNGEN DER SCHIENE**

Maße	9010	9030	9040	9050	9060	9070
A in mm	30,0	40,0	48,5	65,0	80,0	90,0
B in mm	28,0	35,0	43,5	60,0	75,0	110,0





# Artikelauswahl HERCULE

## Schiebetür und -torbeschläge

Über **Tabelle 1** lässt sich die richtige Profil- bzw. Beschlagstärke für ein- oder zweiachsige Rollapparate bestimmen. Voraussetzung für die Bestimmung ist die Tragkraft der Rollapparate. Hierbei wurde in erster Linie Rollapparate in der Standardausführung mit Stahllaufrollen berücksichtigt.

Möchten Sie beispielsweise Rollapparate mit Kunststoffrollen oder für elektrisch betriebene Schiebetore verwenden, sind die genauen Gewichtsangaben notwendig. Diese können Sie aus **Tabelle 2** entnehmen.

### BESTIMMUNG DER PROFIL- BZW. BESCHLAGSTÄRKE: bei Verwendung von einpaarigen Rollapparaten

Profilstärke	9010	9030	9040	9050	9060	9070
Torgewicht in kg	bis 60	61 bis 140	141 bis 200	201 bis 400	-	-

### BESTIMMUNG DER PROFIL- BZW. BESCHLAGSTÄRKE: bei Verwendung von zweipaarigen Rollapparaten

Profilstärke	9010	9030	9040	9050	9060	9070
Torgewicht in kg	bis 90	91 bis 180	181 bis 400	401 bis 900	901 bis 2.000	2.001 bis 3.000

**Tabelle 1**



## TRAGKRAFT DER ROLLAPPARATE

Profilstärke	9010	9030	9040	9050	9060	9070
Tragkraft pro Rollapparat (einpaarig) in kg	30	70	100	200	-	-
Torgewicht bis max. kg	60	180	200	400	-	-
Tragkraft pro Rollapparat (zweipaarig) in kg	45	90	150	300	600	1.500
Torgewicht bis max. kg	90	180	300	600	1.200	3.000
Tragkraft pro Rollapparat (zweipaarig) in kg - Kunststoff-Rollen	60	120	200	400	600	-

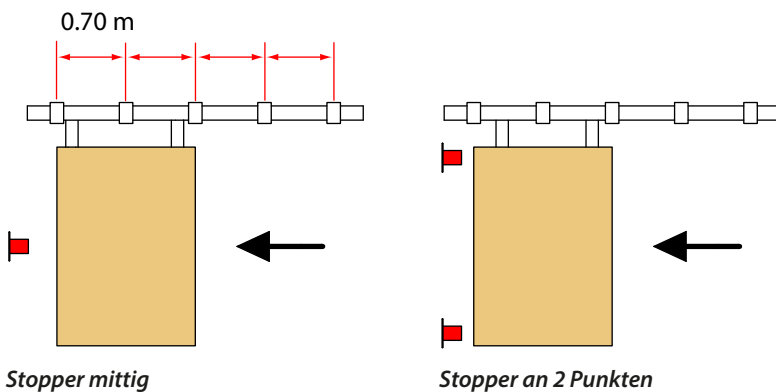
## TRAGKRAFT DER ROLLAPPARATE: für elektrischbetriebene Tore

Profilstärke	9010	9030	9040	9050	9060	9070
Tragkraft pro Rollapparat (einpaarig) in kg	-	40	100	175	350	750
Torgewicht bis max. kg	-	80	200	350	700	1.500

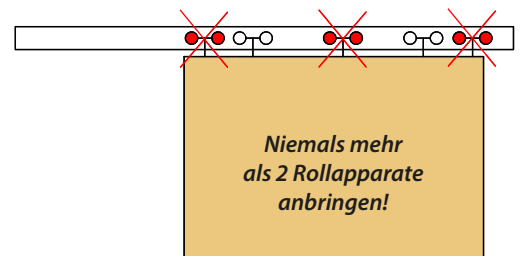
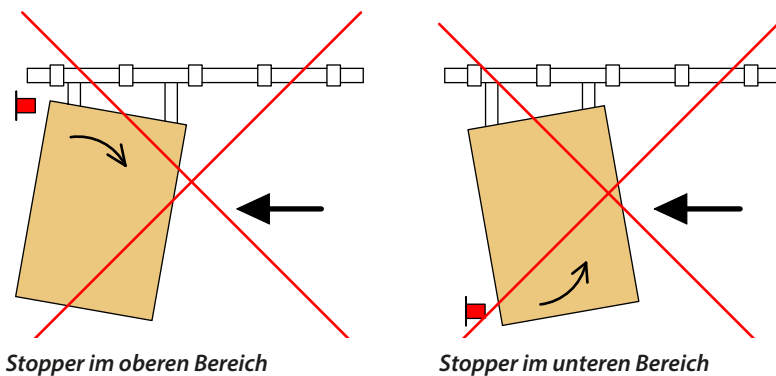
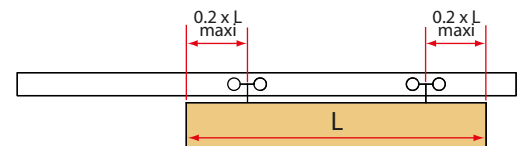
Tabelle 2

# Montagehinweise

## Positionierung der Stopper und Rollapparate



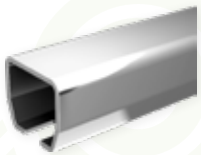
Für geradelaufende Schiebetüren ist nicht nur das Verhältnis von Höhe zu Breite wichtig, sondern dass die Rollapparate soweit außen an den Türenden wie möglich angebracht werden, um die Stabilität zu verbessern.



Träger: Ungefähr alle 0.70 m

Stopper: 1 Punkt: auf halber Höhe der Tür anbringen  
2 Punkte: 1 Endstopper im oberen Bereich  
+ einer im unteren Bereich

**Vor Inbetriebnahme der Türen wird empfohlen, die Innenseiten der Profile gut zu reinigen und mit dickflüssigem Öl oder Schmierfett zu fetten. Um ein Blockieren der Tür zu vermeiden, ist es notwendig, die Schienen mindestens alle sechs Monate einzufetten.**



**9010 - 9070**  
Stahlschiene (verzinkt)



**9010C - 9060C**  
Bogenschiene (verzinkt)



**9211**  
Rollapparat, einpaarig



**9231**  
Rollapparat, einpaarig



**9241**  
Rollapparat, einpaarig



**9251**  
Rollapparat, einpaarig



**9214**  
Rollapparat, zweipaarig



**9234**  
Rollapparat, zweipaarig



**9244**  
Rollapparat, zweipaarig



**9254S**  
Rollapparat, zweipaarig



**9264S**  
Rollapparat, zweipaarig



**9272S**  
Rollapparat, zweipaarig



**9011M - 9041M**  
Verbindungsmuffe



**9051M - 9071M**  
Verbindungsmuffe



**9018 - 9078**  
Anschweißmuffe



**9046CFC - 9076L**  
Schienenträger



**9011L - 9071L**  
Muffe, höhenverstellbar



**9018V - 9048V**  
Wandbefestigung



**9058V - 9078V**  
Wandbefestigung



**9038V2 - 9048V2**  
Wandbefestigung,  
Doppelschiene



**9058V2**  
Wandbefestigung,  
Doppelschiene



**9018H - 9078H**  
Deckenbefestigung



**9038H2 - 9058H2**  
Deckenbefestigung,  
Doppelschiene



**0036W - 0056W**  
Befestigungsplatte



**0031 - 0091**  
Verstärkungslasche



**0075S**  
Befestigungsplatte



**0086W - 0096W**  
Befestigungsplatte



**9118 - 9158**  
Stopper



**9139 - 9169**  
Stopper



**1293**  
Muschelgriff



**1298**  
Griff - Stahl



**1290**  
Muschelgriff - Stahl



**1297**  
Griff - Stahl



**1314-1316**  
Riegel



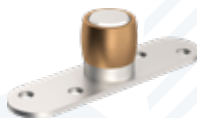
**1109**  
U-Profil



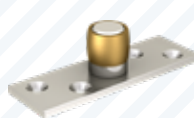
**1110 - 1115**  
U-Profil



**1102**  
Führung auf Platte



**1099**  
Führung auf Platte



**1101**  
Führung auf Platte



**1059**  
Führung auf Platte



**1109DU**  
Führung mit Dübel



**1110DU**  
Führung mit Dübel



**1115DU**  
Führung mit Dübel



**1088**  
Führung mit Gewinde



**1089**  
Führung mit Gewinde



**1115KW**  
Führung mit Gewinde

## SCHIENEN UND ROLLAPPARATE

Artikelbeschreibung	9010	9030	9040	9050	9060	9070
<b>Stahlschiene</b> - Länge = 6000 mm verzinkt	9010/600	9030/600	9040/600	9050/600	9060/600	9070/600
<b>Bogenschiene</b> - 90° Winkel, verzinkt	9010C	9030C	9040C	9050C	9060C	-
<b>Rollapparat</b> - einpaarig, verzinkt	9211	9231	9241	9251	-	-
<b>Rollapparat</b> - zweipaarig, verzinkt	9214	9234	9244	9254S	9264S	9272S

## BEFESTIGUNGEN

Artikelbeschreibung	9010	9030	9040	9050	9060	9070
<b>Verbindungsmuffe</b> - verzinkt	9011M	9031M	9041M	9051M	9061M	9071M
<b>Anschweißmuffe</b> - Eisen, blank	9018	9038	9048	9058	9068	9078
<b>Schienenträger</b> - Wandbefestigung, verzinkt	-	9046CFC	9046CFC	9056CFC	9066CFC	9076CFC
<b>Schienenträger</b> - Wandbefestigung für Doppelschiene, verzinkt	-	9046CFL	9046CFL	9056CFL	9066L	9076L
<b>Muffe</b> - höhenverstellbar, verzinkt	9011L	9031L	9041L/16	9051L	9061L	9071L
<b>Befestigungsmuffe</b> - Wandbefestigung, verzinkt	9018V	9038V	9048V	9058V	9068V	9078V
<b>Befestigungsmuffe</b> - Doppelschiene, Wandbefestigung, verzinkt	-	9038V2	9048V2	9058V2	-	-
<b>Befestigungsmuffe</b> - Deckenbefestigung, verzinkt	9018H	9038H	9048H	9058H	9068H	9078H
<b>Befestigungsmuffe</b> - Doppelschiene, Deckenbefestigung, verzinkt	-	9038H2	9048H2	9058H2	-	-
<b>Befestigungsplatte</b> - stirnseitig anzuschrauben, verzinkt	0036W	0056W	0086W	0086SW	0096SW	0075S
<b>Verstärkungslasche</b> - verzinkt	0031	0051	0061	0081	0091	-

## STOPPER, GRIFFE UND RIEGEL

Artikelbeschreibung	9010	9030	9040	9050	9060	9070
<b>Stopper</b> - verzinkt	9118	9138	9148	9158	-	-
<b>Stopper</b> - verzinkt	-	9139	9149	9159	9169	9169
<b>Griffe</b>	1293	1298	1290	1290	1297	1297
<b>Riegel</b>	1314	1314	1316	1316	1316	1316

## BODENFÜHRUNG

Artikelbeschreibung	9010	9030	9040	9050	9060	9070
<b>U-Profil</b> - Führungsschiene, verzinkt	1109/600	1109/600	1110/600	1110/600	1115/600	1115/600
<b>Führung auf Platte</b>	1102	1099	1101	1059	1059	1059
<b>Führung mit Dübel für U-Profil</b>	1109DU	1109DU	1110DU	1110DU	1115DU	1115DU
<b>Führung mit Gewinde für U-Profil</b>	1088	1089	1089	1115KW	1115KW	1115KW

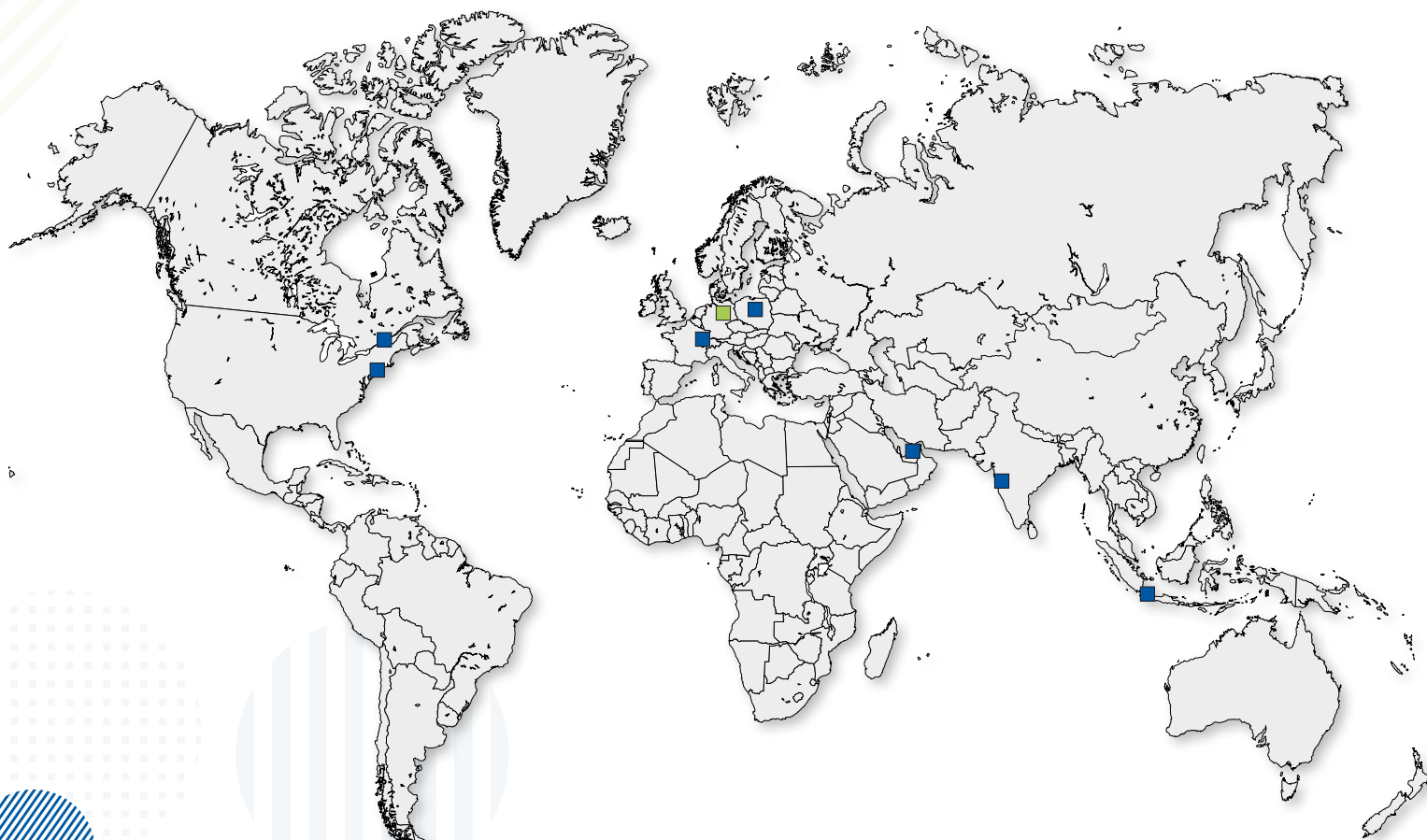
# 911D - KATALOG



Eine umfangreichere Auswahl unserer Artikel der HERCULE®-Reihe sowie aus weitere Materialien (Rohstahl und Edelstahl) finden Sie in unserem Katalog.

[www.mantion.de/download](http://www.mantion.de/download)





### Frankreich

France  
Mantion SAS

7 rue Gay Lussac  
FRANCE - 25000 Besançon  
Tel. + 33 3 81 50 56 77  
Fax +33 (0) 3 81 53 29 76  
Email : [mantion@mansion.com](mailto:mantion@mansion.com)  
[www.mantion.com](http://www.mantion.com)

### Mittlerer Osten

Middle East  
Dubai Branch Office

Jafza South, unit no. S101 23 O 032,  
Jebel Ali Free Zone, Dubai, UAE  
Dubai & Bahrain : Tel. + 971 56 174 58 44  
Reste du Moyen Orient : Tel. + 971 56 739 66 11  
Email : [export@mansion.com](mailto:export@mansion.com)  
[www.mantion.com](http://www.mantion.com)

### Süd-Ost-Asien

South-East Asia  
Mantion South-East Asia

Sovereign Plaza Lantai 8 Unit D E  
Jl. TB Simatupang No.Kav. 36, Kec. Cilandak,  
Jakarta Selatan, 12430  
INDONESIA  
Email : [export@mansion.com](mailto:export@mansion.com)  
[www.mantion.com](http://www.mantion.com)

### Ost-Europa

East Europe  
Mantion Polska

Ul Boruty 2a  
PL-03 769 WARSZAWA Polen  
Tel. + 48 22 818 77 22  
Fax + 48 22 818 99 78  
Email : [biuro@mansion.pl](mailto:biuro@mansion.pl)  
[www.mantion.pl](http://www.mantion.pl)

### Indien

India  
Mantion India Private Ltd

G-19, T.V. Estate, 248/A, S.K. Ahire Marg. Worli  
Mumbai - 400030. INDIA  
Mobile. + 91 (0) 9819 30 38 78  
Email : [support.india@mansion.com](mailto:support.india@mansion.com)  
[www.mantion.com](http://www.mantion.com)

### Nord-Amerika

North America  
Mantion Canada

12-360 boul. Séminaire N  
Saint-Jean-sur-Richelieu  
Québec J3B 5L1  
Tel. + 1 (450) 529 13158  
E-mail : [contact@mansion-na.com](mailto:contact@mansion-na.com)  
[www.mantion.ca](http://www.mantion.ca)

Mantion USA

0-34 44th Drive. 2nd Floor.  
Long Island City  
11101 NEW YORK  
Tel. + 1 (475) 289-0254  
E-mail : [contact@mansion-us.com](mailto:contact@mansion-us.com)  
[www.mantion.us](http://www.mantion.us)