



SAF[®]-Evolution

SAF[®] 20A | SAF[®] 80A | SAF[®] 120A

SLIDING

Schiebesystem für 10-120 kg schwere Türen

Entwickler und Hersteller von Schiebesystemen seit 1920

www.mantion.de

SAF®-Evolution

Sie suchen ein unkompliziertes, aber dennoch hochwertiges System zur Abtrennung Ihrer Räume?

Die **SAF®-Evolution-Reihe** bietet ein System für drei **Gewichtsklassen** um eine breite Palette von Bedürfnissen mit Holz- oder Metallrahmentüren abzudecken. Dieses System ist so konzipiert, dass es für den Benutzer ein geräuscharmes Erlebnis bietet. Das **Türdämpfersystem** sorgt dafür, dass Ihre **Tür nie halb offensteht, selbst wenn Sie vergessen, sie zu schließen.**

Das System bietet viele Optionen, die Lösungen für Ihre **individuellen Gestaltungswünsche** liefern.





Schiene 13108

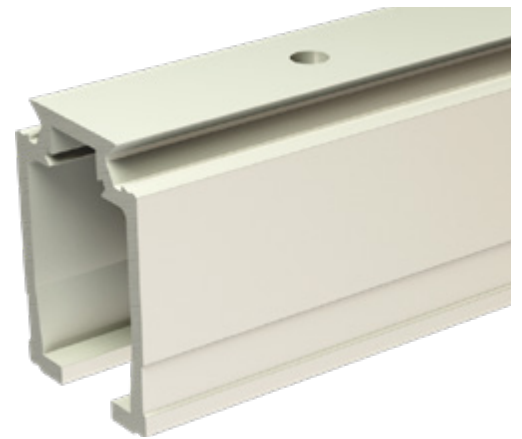
Schiene aus eloxiertem Aluminium.
Querschnitt: 36 x 27 mm
Bohrung: alle 440 mm

SAF*20A (10-20 kg)
SAF*80A (21-80 kg)



Rollapparat 13218

SAF*20A (10-20 kg)
SAF*80A (21-80 kg)



Schiene 13312

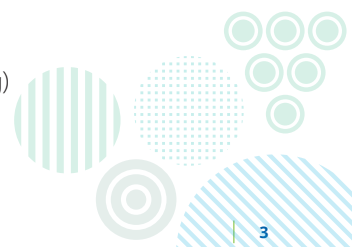
Schiene aus eloxiertem Aluminium.
Querschnitt: 39 x 28 mm,
Bohrung: alle 300 mm

SAF*120A (81-120 kg)



Rollapparat 13232

SAF*120A (81-120 kg)







Türdämpfer M65S

SAF*20A (10-20 kg)



Türdämpfer M66S

SAF*80A (21-60 kg)



Türdämpfer M67S

SAF*80A (61-80 kg)



Türdämpfer M68S

SAF*120A (81-120 kg)



Artikelverzeichnis SAF- Evolution 10 - 120 kg



13108
Schiene (Aluminium)



13218
Rollwagen



13312
Schiene (Aluminium)



13232
Rollwagen



M65S
Türdämpfer (10-20 kg)



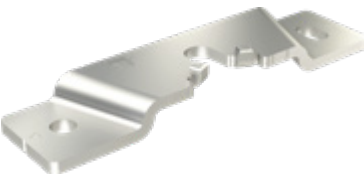
M66S
Türdämpfer (21-60 kg)



M67S
Türdämpfer (61-80 kg)



M67S
Türdämpfer (81-120 kg)



13036
Befestigungsplatte für Rollwagen



13013
Winkelträger



13013M
Verbindungswinkel



66RDM-2
Wandwinkel
(einfache Demontage)



66RDP_2
Deckenbefestigung
(einfache Demontage)



11036L-1
Winkelplatte für Flügelende



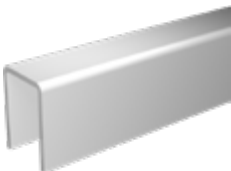
11213N
Türstopper (für SAF®10-80SYN)



11213
verstellbarer Türstopper



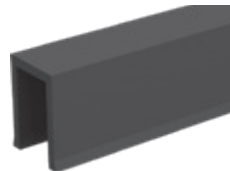
Buly
Wasserwaage



1109A/...
U-Profil (Aluminium)



1102
Führungsrolle (1109A)



1106/110
U-Profil (PVC)



1103R
Bodenführung



1124
verstellbare Bodenführung



13045 + 13041
Abschlusskappe und Blende
bei Wandbefestigung



13015 + 13011
Abschlusskappe und Blende
bei Deckenbefestigung



SAF®10-80SYN
Synchronisationsteile für 2
gegeneinander laufende Türen



13015 + 2x 13011
Abschlusskappe und doppelseitige
Blende bei Deckenbefestigung



13008
Befestigungsclip für
Blende bei Schiene 13108



13012
Befestigungsclip für
Blende bei Schiene 13312

KOMPLETT BAUSÄTZE

Artikelnr.	Produktbeschreibung
SAF10-80-195-1	Bausatz SAF*20A für 10-20 kg schwere Tür: - 1 Schiene 13108, Länge: 1950 mm - 2 Rollapparate 13218 + 2 Platten 13036 - 1 einstellbarer Endstopper 11213 - 1 Türschließdämpfer M65S - 1 Bodenführung 1103R - 5 Winkelträger 13013 + 1 Buly (Wasserwaage)
SAF10-80-195-2 *	Bausatz SAF*80A für 21-80 kg schwere Tür: - 1 Schiene 13108, Länge: 1950 mm - 2 Rollapparate 13218 + 2 Platten 13036 - 1 einstellbarer Endstopper 11213 - 1 Türschließdämpfer M66S - 1 Bodenführung 1103R - 5 Winkelträger 13013 + 1 Buly (Wasserwaage)
SAF10-80-300-2 *	Dto., SAF*80A; aber mit folgenden Änderungen: - 1 Schiene 13108, Länge: 3000 mm - 7 Winkelträger 13013
SAF81-120-300-4	Bausatz SAF*120A für 81-120 kg schwere Tür: - 1 Schiene 13312, Länge: 3000 mm - 2 Rollapparate 13232 + 2 Platten 13036 - 1 einstellbarer Endstopper 11213 - 1 Türschließdämpfer M68S - 1 Bodenführung 1103R - 10 Winkelträger 13013 + 1 Buly (Wasserwaage)

* für 61-80 kg schwere Türen den M67S Türschließdämpfer verwenden

ROLLWAGEN, SCHIENEN UND BLENDE

Artikelnr.	Produktbeschreibung
13218	Rollwagen von 10-80 kg
13232	Rollwagen von 81-120 kg
13108/195	Schiene aus eloxiertem Aluminium. - Querschnitt 36 x 27 mm - Bohrung alle 440 mm, Länge: 1950 mm
13108/300	Dto., Länge: 3000 mm
13108/600	Dto., Länge: 6000 mm
13312/300	Schiene aus eloxiertem Aluminium. - Querschnitt 39 x 28 mm - Bohrung alle 300 mm, Länge: 3000 mm
13312/600	Dto., Länge: 6000 mm
13011/195	Blende aus eloxiertem Aluminium, zum Aufklipsen auf die Schiene. Lieferung mit 3 Clips (13008 + 13012) Deckenbefestigung, Höhe: 64 mm, Länge: 1950 mm
13011/300	Dto., Länge: 3000 m, Lieferung mit 5 Clips (13008 + 13012)
13011/600	Dto., Länge: 6000 m, Lieferung ohne Clips
13011B/600	Dto., unbehandelt, Lieferung ohne Clips
13015	Satz Abschlusskappen für Blende 13011 aus Zamak
13015B	Dto., unbehandelt (zum Lackieren)
13041/195	Blende aus eloxiertem Aluminium, zum Aufklipsen auf die Schiene. Lieferung mit 3 Clips (13008 + 13012) Wandbefestigung, Höhe: 82 mm, Länge: 1950 mm
13041/300	Dto., Länge: 3000 mm. Lieferung mit 5 Clips (13008 + 13012)
13041/600	Dto., Länge: 6000 mm, ohne Clips
13041B/600	Dto., unbehandelt, ohne Clips
13045	Satz Abschlusskappen für Blenden 13041 aus Zamak
13045B	Dto., unbehandelt (zum Lackieren)

GARNITUREN (ohne Schiene)

Artikelnr.	Produktbeschreibung
SAF10-80	Garnitur SAF*80A für 1 10-80 kg schwere Tür: - 2 Rollapparate 13218 + 2 Platten 13036 - 2 einstellbare Endstopper 11213 - 1 Bodenführung 1103R - 1 Buly (Wasserwaage)
SAF81-120	Garnitur SAF*120A für 1 81-120 kg schwere Tür: - 2 Rollapparate 13232 + 2 Platten 13036 - 2 einstellbare Endstopper 11213 - 1 Bodenführung 1103R - 1 Buly (Wasserwaage)
SAF10-80SYN	Synchronisationsteile für 2 gegeneinander laufende Türen mit max. 80 kg und 2200 mm Öffnung: - 4 Rollapparate 13218 mit 4 Platten 13036 - 2 einstellbare Endstopper 11213 + 2 Stopper 11213N - Synchronisationsteile - 1 Buly (Wasserwaage) - 2 Führungen 1103R

TÜRDÄMPFERSYSTEME UND TÜRSTOPPER

Artikelnr.	Produktbeschreibung
M65S	Türdämpfer für 10-20 kg schwere Türen
M66S	Türdämpfer für 21-60 kg schwere Türen
M67S	Türdämpfer für 61-80 kg schwere Türen
M68S	Türdämpfer für 81-120 kg schwere Türen
11213	Verstellbarer Türstopper für Türen bis 80 kg
11213N	Türstopper für Türen bis 80 kg (Ersatzteil für SAF*10-80SYN)

WINKEL, BEFESTIGUNGSPLETTEN UND CLIPS

Artikelnr.	Produktbeschreibung
13013	Winkelträger für Wandbefestigung der Schiene
13013M	Verbindungswinkel für 2 Schienen
13008	Satz mit 5 Clips für die Befestigung der Blenden (max. alle 700 mm). Für Schiene 13108
13012	Satz mit 5 Clips für die Befestigung der Blenden (max. alle 700 mm). Für Schiene 13312
13036	Befestigungsplatte für Rollwagen 13218 und 13232
11036L-1	Winkelplatte für Flügelende zur Montage der Tür in der Schienenachse (max. 120 kg). Wichtiger Hinweis: - 1 Dämpfer: Türbreite mind.: 890 mm - 2 Dämpfer: Türbreite mind.: 940 mm
66RDM-2	Wandwinkel für abnehmbare Schiene bei in die Wand laufender Tür (max. 80 kg). Für die Schienen 13108 und 13312.
66RDP-2	Dto., für Deckenbefestigung

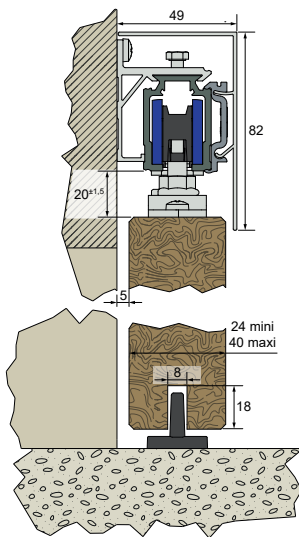
BODENFÜHRUNGEN

Artikelnr.	Produktbeschreibung
1106/110	U-Profil 12x17 mm aus schwarzem PVC. Für Führung 1103R. Länge: 1100 mm
1103R	Bodenführung aus schwarzem PVC
1109A/...	U-Profil 25x18 mm aus Aluminium. Länge: 2000 mm / 3000 mm / 5000 mm
1102	Führung mit Führungsrolle auf Anschraubplatte Für U-Profil 1109A
1124	Verstellbare Bodenführung aus klarem Polycarbonat

Montagehinweise

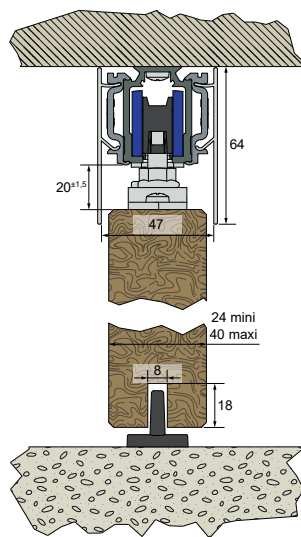
WANDMONTAGE

SAF®20A | SAF®80A | SAF®120A



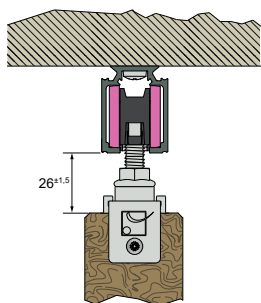
DECKENMONTAGE

SAF®20A | SAF®80A | SAF®120A



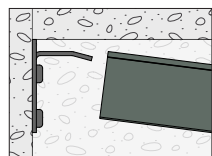
MONTAGE

WINKELPLATTE 11036L-1

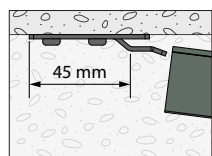


WINKELMONTAGE

66RDM-2 / 66RDP-2



66RDM-2



66RDP-2



Montageanleitung
SAF®10-80 kg



Montageanleitung
SAF®81-120 kg



Montagevideo
SAF®10-120 kg