

NEU:

SAF®-Evolution

MADE IN
FRANCE



ZYKLEN
100000

GARANTIE
25 JAHRE
SYSTEME FÜR
DEN INNENBEREICH

STANDARDS

EN 1527

SCHIEBESYSTEM für 10-120 kg schwere Türen



SLIDING



SAF®-Evolution – Erfahrungswerte...

Im Dialog mit den **Anwendern**: Design und geräuschloser Betrieb!

- 4 Dämpfer der neuen Generation „SILENCE“
 - Neuer Rollapparat „SAF-TECH“
 - Neue Vollblende in edlem Design

Im Dialog mit den **Monteuren**: Einfache, zuverlässige und schnelle Montage!

- Neue einstellbare Platte mit Selbstzentrierung
- Neue Blendenbefestigung „CLIP & SOUPLESSE“
 - Neue Schiene „CONNECT“
- Neue einstellbare Winkel „FLEX-ADAPT“
 - Montagezeit **um 30 % verkürzt**

Im Dialog mit den **Händlern**: Ein größeres Angebot mit weniger Artikelnummern!

- 1 System für mehr als 80 % der Anwendungen



ENTWICKLER UND HERSTELLER VON SCHIEBESYSTEMEN SEIT 1920

www.mantion.com

 **MANTION**
SLIDING SYSTEMS



SAF[®] 10-80 für 10-80 kg schwere Türen

BAUSÄTZE

Art.-Nr.	Bezeichnung
SAF10-80-195	Bausatz für 10-80 kg schwere Tür: - 1 Schiene 13108 , Länge = 1,95 m. - 1 Garnitur SAF10-80 - 5 Winkelträger 13013
SAF10-80-300	Dto., mit einer 3 m langen Schiene und 7 Trägern 13013

TÜRSCHLIESSDÄMPFER 10-80 KG

M65S	Stoppersystem mit Türschließdämpfer für schonendes Öffnen und Schließen der Tür (auf 100 mm). Der Türschließdämpfer läuft automatisch mit der Tür bis in Öffnungs- und Schließstellung. Geeignet für 10-20 kg schwere Türen. 2 Türschließdämpfer bei Türen ab einer Breite von 830 mm empfohlen
M66S	Dto., für 21-60 kg schwere Türen.
M67S	Dto., für 61-80 kg schwere Türen. 2 Türschließdämpfer bei Türen ab einer Breite von 870 mm empfohlen

SCHIENEN & BLENDEN

13108/195	Schiene aus eloxiertem Aluminium, Querschnitt 36 x 27 mm, Bohrung alle 0,44 m, Länge = 1,95 m
13108/300	Dto., 3 m lang
13108/600	Dto., 6 m lang
13013	Winkelträger (verschiebbar) für Wandbefestigung der Schiene 13108 . Wird alle 0,44 m befestigt.
13013M	Muffe Winkelträger (verschiebbar) für 2 Schienen 13108
13011/195	Blende aus eloxiertem Aluminium, zum Aufklipsen auf die Schiene. Verwendung bei Deckenbefestigung. Höhe = 64 mm - Länge = 1,95 m. Lieferung mit 3 Clips
13011/300	Dto., 3 m lang. Lieferung mit 5 Clips
13011/600	Dto., 6 m lang, ohne Clips
13011B/600	Dto., unbehandelt, ohne Clips
13015	Satz Abschlusskappen für Blenden 13011 aus lackiertem Zamak
13015B	Dto., unbehandelt (zum Lackieren)
13041/195	Blende aus eloxiertem Aluminium, zum Aufklipsen auf die Schiene. Verwendung bei Wandbefestigung. Höhe = 82 mm - Länge = 1,95 m. Lieferung mit 3 Clips
13041/300	Dto., 3 m lang. Lieferung mit 5 Clips
13041/600	Dto., 6 m lang, ohne Clips
13041B/600	Dto., unbehandelt, ohne Clips
13045	Satz Abschlusskappen für Blenden 13041 aus lackiertem Zamak
13045B	Dto., unbehandelt (zum Lackieren)
13008	Satz mit 5 Clips für die Befestigung der Blenden (max. alle 700 mm) auf der Schiene 13108

GARNITUREN (Schiene separat bestellen)

SAF10-80	Garnitur für 1 10-80 kg schwere Tür: - 2 Rollapparate 13218 (auf Kugellager montiert) - 2 Platten 13036 - 2 einstellbare Endstopper 11213 - 1 Bodenführung 1103R - 1 Buly (Wasserwaage)
SAF10-80-SYN	Satz Synchronisationsteile für 2 gegeneinander laufende Türen mit 80 kg und 2,2 m max. Öffnung bestehend aus: - 4 Rollapparate 13218 mit 4 Platten 13036 - 2 einstellbare Endstopper 11213 - 2 Stopper 11213N - Synchronisationsteile - 1 Buly (Wasserwaage) - 2 Führungen 1103R

BAUSÄTZE SAF10-80/

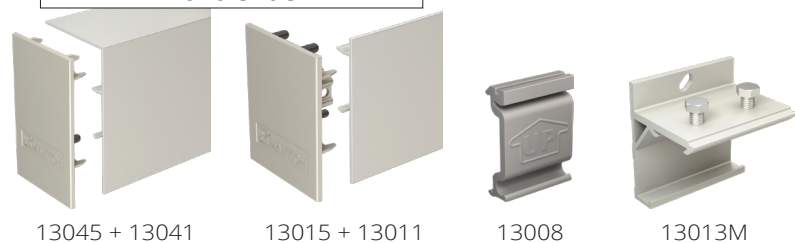


Wählen Sie den für das Trägheitsmoment des Gewichts Ihrer Tür geeigneten Türschließdämpfer für eine optimale Funktion

M65S: Innovation von MANTION



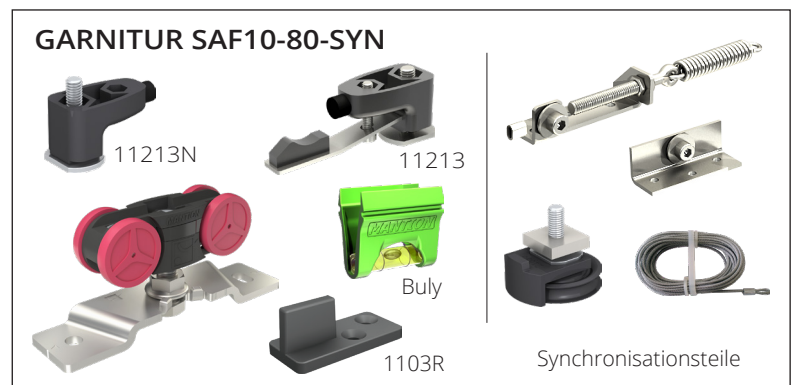
Vollblende



GARNITUR SAF10-80



GARNITUR SAF10-80-SYN

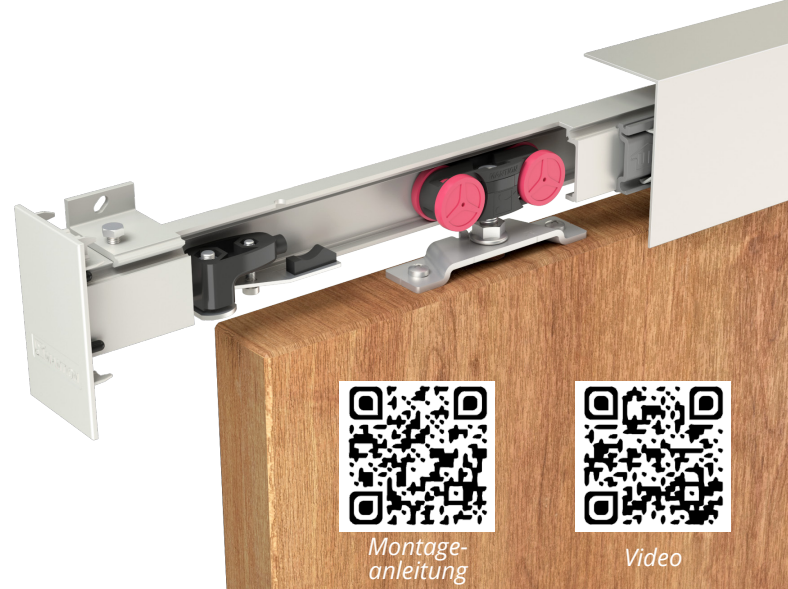
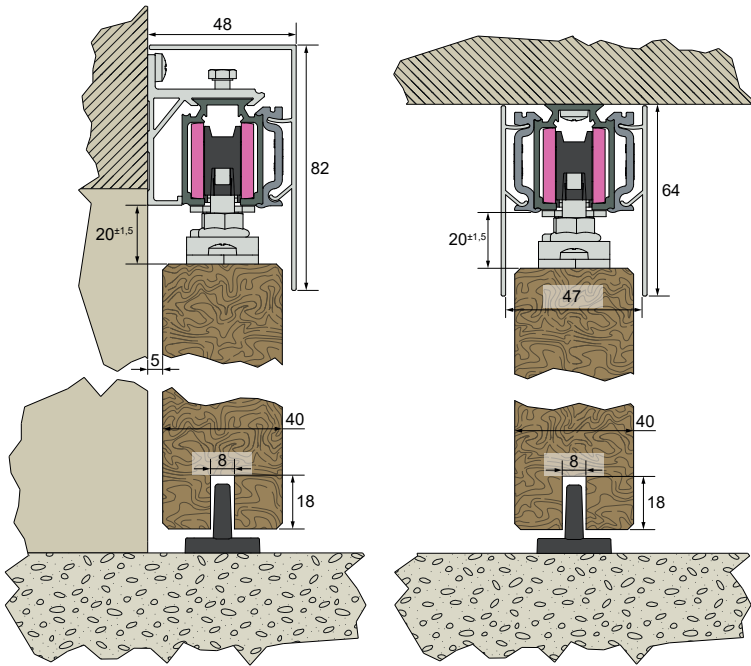




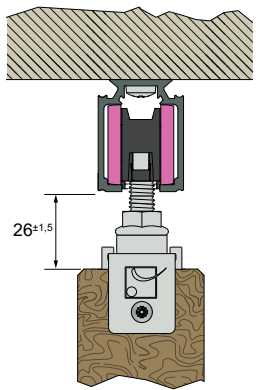
SAF[®] 10-80

für 10-80 kg schwere Türen

SAF[®]-Evolution



OPTIONEN:



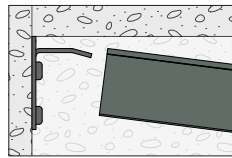
Montage der Platte
11036L-1



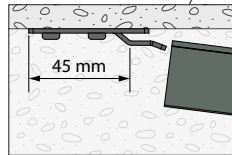
Montagevideo



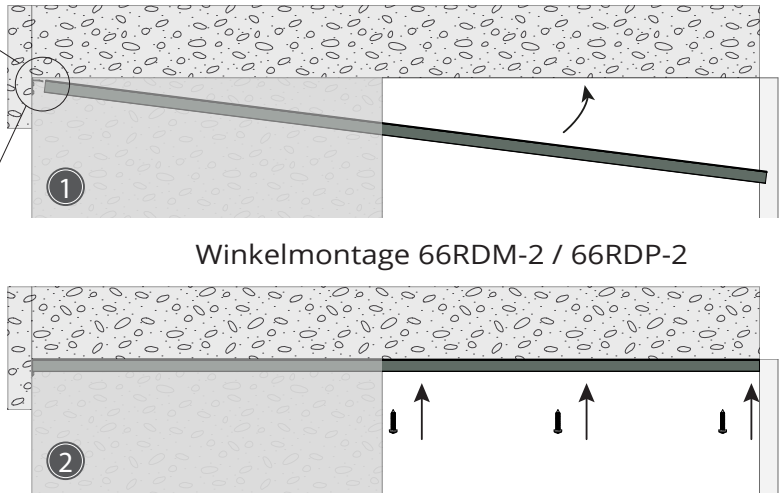
Montagevideo



66RDM-2



66RDP-2



Winkelmontage 66RDM-2 / 66RDP-2

WINKEL UND PLATTEN

11036L-1	Winkelplatte zum Anschrauben am Flügelende. Ermöglicht die Montage der Tür in der Schienenachse. Für Flügel bis 120 kg. Zur Verwendung des/der Türschließdämpfer(s) M65S/M66S/M67S/M68S : - Für 1 Dämpfer: Türbreite mind.: 890 mm - Für 2 Dämpfer: Türbreite mind.: 940 mm
66RDM-2	Wandwinkel für abnehmbare Schiene bei in die Wand laufender Montage. Der Winkel wird am Boden des Türkastens und auf der Höhe des Durchgangs montiert. Ermöglicht den schnellen Zugriff auf alle Bauteile in der Schiene (Austausch des Rollapparats, etc.). Für die Schienen 13108 und 13312 geeignet
66RDP-2	Dto., mit Deckenbefestigung

BODENFÜHRUNG

1106/110	U-Profil 12x17 aus schwarzem PVC, zum Einlassen unterhalb der Tür. Erleichtert das Gleiten der Tür, geeignet für Führungen 1103 und 1103R . Länge = 1,10 m
1109A/...	U-Profil 25x18 mm aus Aluminium. Länge = 2 m/3 m oder 5 m
1102	Führung mit Führungsrolle auf Anschraubplatte. Für U 1109A
1124	Verstellbare Bodenführung (kann geschnitten werden) aus durchsichtigem Polycarbonat

STOPPER

1086	Screw-in end stop for heavy doors
-------------	-----------------------------------





SAF[®] 81-120 für 81-120 kg schwere Türen

BAUSÄTZE

Art.-Nr.	Bezeichnung
SAF81-120-300	Bausatz für 1 81-120 kg schwere Tür:
	- 1 Schiene 13312 , Länge = 3 m.
	- 1 Garnitur SAF81-120
	- 10 Winkelträger 13013

TÜRSCHLIESSÄMPFER 81-120 KG

M68S	Stoppersystem mit Türschließdämpfer für schonendes Öffnen und Schließen der Tür (auf 100 mm). Der Türschließdämpfer läuft automatisch mit der Tür bis in Öffnungs- und Schließstellung. Geeignet für 81-120 kg schwere Türen. 2 Türschließdämpfer für Türen ab einer Breite von 870 mm empfohlen.
------	--

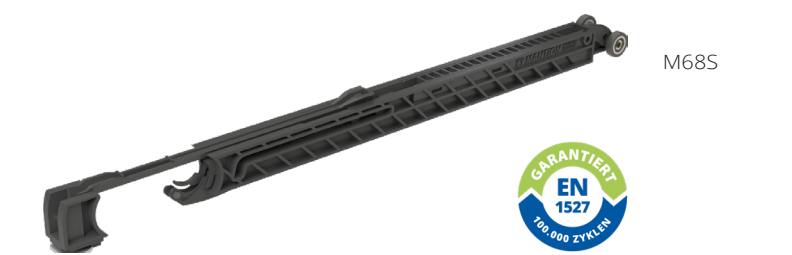
SCHIENEN & BLENDEN

13312/300	Schiene aus eloxiertem Aluminium, Querschnitt 39 x 28 mm, Bohrung alle 0,30 m, Länge = 3 m.
13312/600	Dto., 6 m lang.
13013	Winkelträger (verschiebbar) für Wandbefestigung der Schiene 13312 . Wird alle 0,30 m befestigt.
13013M	Muffe Winkelträger (verschiebbar) für 2 Schienen 13312
13011/300	Blende aus eloxiertem Aluminium, zum Aufklipsen auf die Schiene. Verwendung bei Deckenbefestigung. Höhe = 64 mm - Länge = 3 m. Lieferung mit 5 Clips
13011/600	Dto., 6 m lang, ohne Clips
13011B/600	Dto., unbehandelt, ohne Clips
13015	Satz Abschlusskappen für Blenden 13011 aus lackiertem Zamak
13015B	Dto., unbehandelt (zum Lackieren)
13041/300	Blende aus eloxiertem Aluminium, zum Aufklipsen auf die Schiene. Verwendung bei Wandbefestigung. Höhe = 82 mm - Länge = 3 m. Lieferung mit 5 Clips
13041/600	Dto., 6 m lang, ohne Clips
13041B/600	Dto., unbehandelt, ohne Clips
13045	Satz Abschlusskappen für Blenden 13041 aus lackiertem Zamak
13045B	Dto., unbehandelt (zum Lackieren)
13012	Satz mit 5 Clips für die Befestigung der Blenden (max. alle 700 mm) auf der Schiene 13312

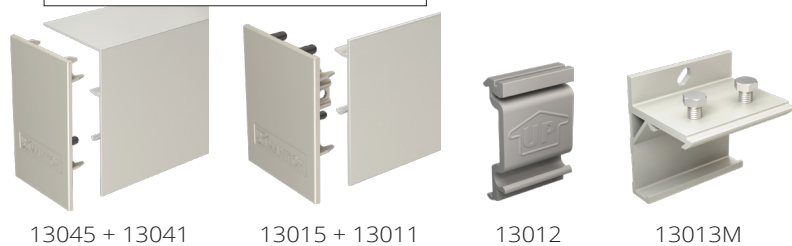
GARNITUREN (Schiene separat bestellen)

SAF81-120	Garnitur für 1 81-120 kg schwere Tür:
	- 2 Rollapparate 13232 (auf Kugellager montiert)
	- 2 Platten 13036
	- 2 einstellbare Endstopper 11213
	- 1 Bodenführung 1103R
	- 1 Buly (Wasserwaage)

BAUSÄTZE SAF81-120



Vollblende



GARNITUR SAF81-120



Montage-anleitung



Video

